

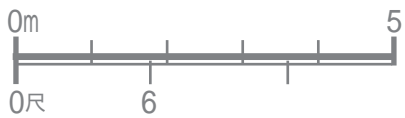
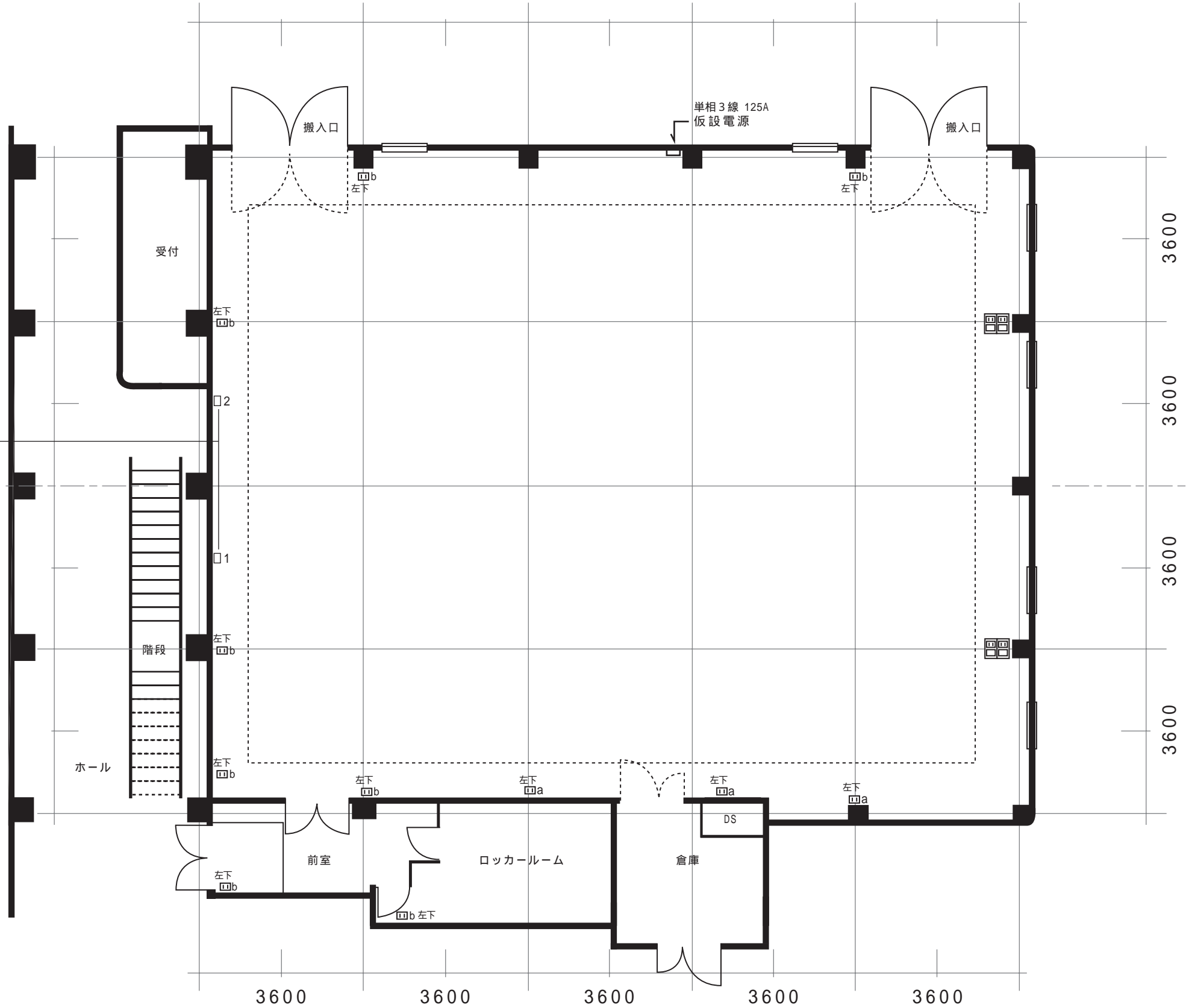
森下スタジオ Cスタジオ階回路図

PROJECT		
SCALE	DATE	DROW
1:100		

床面積：72.17坪 (238.56㎡)
 間口：9.6間 (17.4m)
 奥行：7.6間 (13.8m)
 高さ：21.8尺 (6.6m)

、、、左下1、左下2はブレーカーのスイッチナンバー。
 平行のabの表記は、同じ系統を表す。前室や更衣室とも同系統なので、要注意。1,2階は別系統。
 Cst平行のブレーカーは、1階Cstスタッフルームの扉上。

WC C-20A
 ND (2口用)
 WCは1,2階同系統



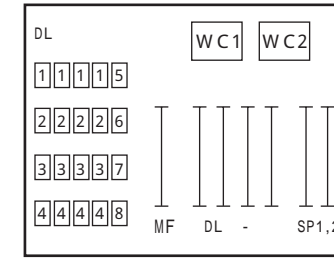
□ SP C-30A
(2口用コンセント)
但し、グループ、
ともに60Aまで

WC C-30A
ND (2口用)

DL C-20A
(DL -、1-8)
但し、12,34,56,78
各々、併せて20Aまで

15A 但し、グループa,b
100V とともに20Aまで

簡易調光操作盤



平行について
、はブレーカーのスイッチナンバー。
Cst 2階平行のブレーカーは、
1階Cstスタッフルームの扉上。

DLについて
常設仕込みは500Wダウライト×20台
電源はDL- ~ 全ての回路を
1台ずつ使用。

WC、SPについて
WCはフェーダ-無し。1階にも回路有。
SPはフェーダ-有り。SP1,2それぞれ
60Aまで。

照明電源=単相3線 150A
照明電源(簡易調光操作盤で操作でき
るもの)は、平行や仮設電源と別電源。
仮設電源は1階に有り(単相3線 125A)

森下スタジオ Cスタジオ2階回路図		
PROJECT		
SCALE 1:100	DATE	DROW